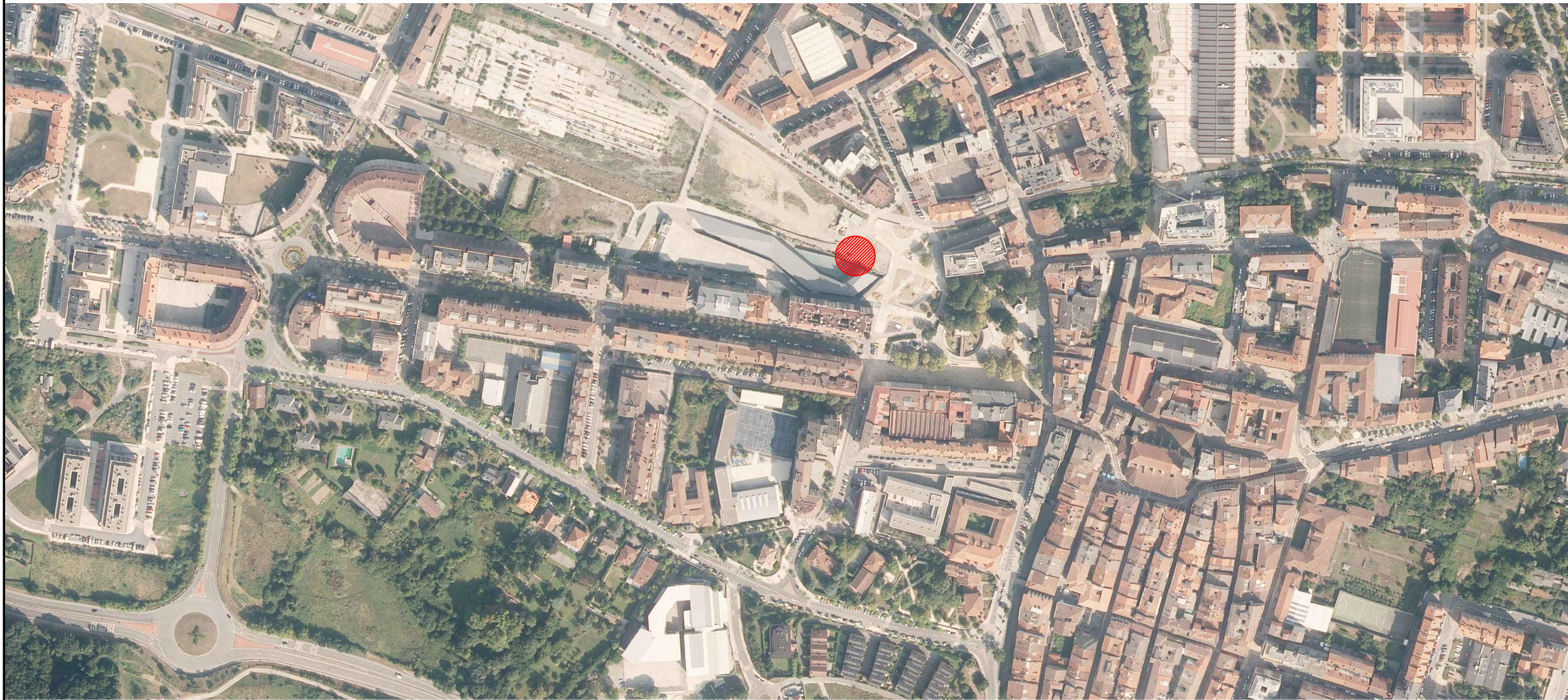




Nº PLANO	REFERENCIA	HOJA	CASTELLANO	EUSKERA
001	1-AMD-20-001-A	1 SIGUE 2	Índice, Situación y emplazamiento	Aurkibidea, kokapena eta kokalekua
002	1-AMD-20-002-A	2 SIGUE FIN	Emplazamiento	Kokalekua
003	1-AMD-20-003-A	1 SIGUE 2	Estado actual 1	Egungo egoera 1
004	1-AMD-20-004-A	2 SIGUE FIN	Estado actual 2	Egungo egoera 2
005	3	1 SIGUE FIN	Planta demolición	Demolizio oinplanta
006	4	1 SIGUE 2	Planta general Replanteo	Zuinketa orokorraren oinplanta
007	1-AMD-20-007-A	2 SIGUE 3	Def Geométrica Planta_1	Definizio geometrikoa. Oinplanta_1
008	1-AMD-20-008-A	3 SIGUE 4	Def Geométrica Planta_2	Definizio geometrikoa. Oinplanta_2
009	1-AMD-20-009-A	4 SIGUE 5	Def Geométrica Planta_3	Definizio geometrikoa. Oinplanta_3
010	1-AMD-20-010-A	5 SIGUE 6	Def Geométrica Sección_1	Definizio geometrikoa. Sekzioa_1
011	1-AMD-20-011-A	6 SIGUE 7	Def Geométrica Sección_2	Definizio geometrikoa. Sekzioa_2
012	1-AMD-20-012-A	7 SIGUE FIN	Def Geométrica Sección_3	Definizio geometrikoa. Sekzioa_3
013	5	1 SIGUE FIN	Excavación	Indusketa
014	6	1 SIGUE 2	Def Muro prefabricado	Aurrefabrikatutako harrhesiaren definizioa
015	1-AMD-20-015-A	2 SIGUE FIN	Armadura muro prefabricado	Aurrefabrikatutako harrhesiaren armadura
016	7	1 SIGUE 2	Def muro In-situ	Bertan eginiko harrhesiaren definizioa
017	1-AMD-20-017-A	2 SIGUE 3	Armadura muro In-situ 1	Bertan eginiko harrhesiaren armadura_1
018	1-AMD-20-018-A	3 SIGUE FIN	Armadura muro In-situ 2	Bertan eginiko harrhesiaren armadura_2
019	1-AMD-20-019-A	1 SIGUE 2	Def Geométrica ascensor	Igogailuaren definizio geometrikoa
020	1-AMD-20-020-A	2 SIGUE 3	Armadura ascensor 1	Igogailuaren armadura_1
021	1-AMD-20-021-A	3 SIGUE FIN	Armadura ascensor 2	Igogailuaren armadura_2
022	9	1 SIGUE FIN	Def cubierta	Estalkiaren definizioa
023	10	1 SIGUE FIN	Drenaje	Drainatzea
024	11	1 SIGUE FIN	planta Instalaciones	Instalazioen oinplanta
025	12	1 SIGUE 2	Acabados planta, alzado y seccion	Akaberren oinplanta, altxaera eta sekzioak
026	1-AMD-20-026-A	2 SIGUE FIN	Acabados detalle ascensor	Igogailuaren akaberen xehetasunak
027	13	1 SIGUE FIN	Planta urbanización	Urbanizazio oinplanta
028	14	1 SIGUE 2	SSEE_Abastecimiento	Egungo serbitzuak_Ur Hornidura
029	1-AMD-20-029-A	2 SIGUE 3	SSEE_Alumbrado	Egungo serbitzuak_Argiztapen sarea
030	1-AMD-20-030-A	3 SIGUE 4	SSEE_Red Fecales	Egungo serbitzuak_Ur Beltzen sarea
031	1-AMD-20-031-A	4 SIGUE 5	SSEE_Energía Eléctrica	Egungo serbitzuak_Energia Eléctrikoa
032	1-AMD-20-032-A	5 SIGUE 6	SSEE_Red telecomunicaciones	Egungo serbitzuak_Telekomunikazio sarea
033	1-AMD-20-033-A	6 SIGUE 7	SSEE_Gas	Egungo serbitzuak_Gas sarea
034	1-AMD-20-034-A	7 SIGUE FIN	SSEE_Red Pluviales	Egungo serbitzuak_Euri Uren sarea
035	15	1 SIGUE FIN	Señalética	Egungo serbitzuak_Euri Uren sarea
036	16	1 SIGUE 2	Estructura principal fachada	Tail fatxada. Egutira nagusiaren planoak
037	1-AMD-20-037-A	2 SIGUE 3	Fachada tal. Plano despiece	Tail fatxada. Ebaketa planoak
038	1-AMD-20-038-A	3 SIGUE 4	Fachada tal. Alzado y sección subestructura	Tail fatxada. Azpiegituraren altxaera eta sekzioak
039	1-AMD-20-039-A	4 SIGUE 5	Fachada tal. Detalle tipo remate perimetral	Tail fatxada. Inguruko erremateen xehetasun motak
040	1-AMD-20-040-A	5 SIGUE FIN	Fachada tal.Ddetalle tipo sección fachada	Tail fatxada. Fatxadaren altxaeraren xehetasun motak
041	17	1 SIGUE FIN	Area de instalaciones del contratista y acopios	Kontratatutako instalazioen eta plikaten gunea

OHARRAK:
NOTAS:



A	PRIMERA EDICIÓN	Dic. 21	ESTEYCO	ETS
REV.	CLASE DE MODIFICACIÓN	FECHA	NOMBRE	COMP. OBRA
BERRIKUSPENAK / REVISIONES				
AHOLKULARIA / CONSULTOR	INGENIARI EGILEA INGENIERO AUTOR			
ESTEYCO	I.L. MIGUEL BAÑARES DORADO ICCP			
AHOLKULARIA ERREFERENTZIA REFERENCIA CONSULTOR	ERREFERENTZIA REFERENCIA			
1-AMD-20-001-A				